

# GAMME DE BATTERIES DE GAINES

UNE SOLUTION POUR TOUS LES TYPES D'APPLICATIONS !

Nos batteries de gaine s'adaptent directement sur le gainage qu'il soit rond ou rectangulaire. La taille, l'encombrement et la performance sont **personnalisables** afin de s'adapter au mieux à vos besoins.



## BATTERIE DE GAINES SIMPLE

La version simple est un échangeur dimensionné à la taille du gainage.

Très économique : il n'est pas nécessaire de prévoir du matériel supplémentaire.

Pour les gainages ronds, nous pouvons fournir une tôle plate avec le diamètre correspondant au gainage de l'installation ainsi que le piquage.

Le cadre de la batterie est disponible en acier galvanisé, en inox ou en aluminium selon les besoins. Une tôle supplémentaire en aluminium est placée entre les tubes en cuivre et le cadre afin de réduire les fuites d'air et ainsi répondre aux exigences d'étanchéité.

La batterie de gaine simple est utilisable jusqu'à 200Pa de pression.

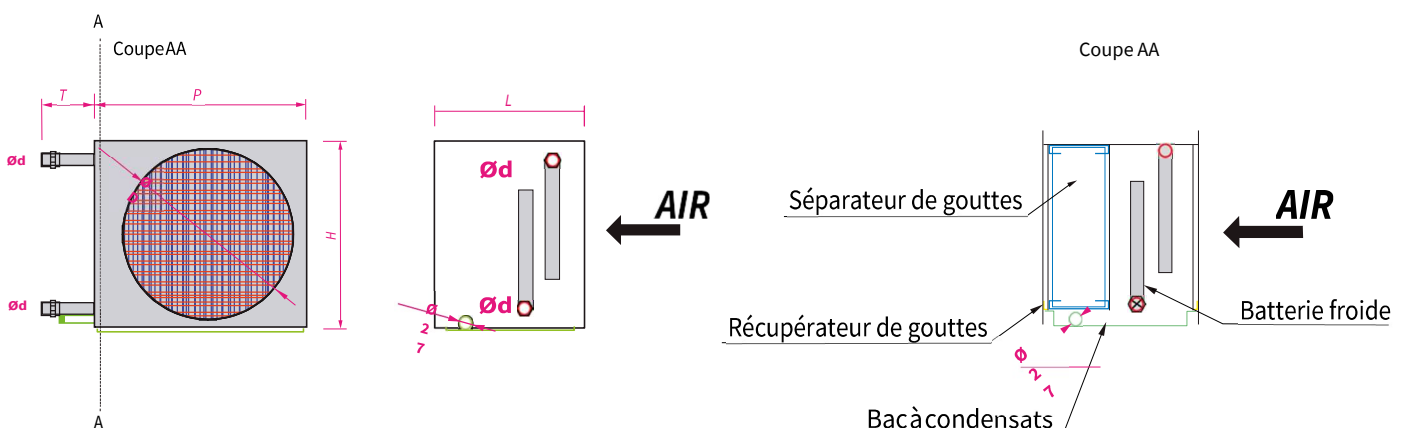
En option, nous pouvons également poser une **couche de résine** afin de rendre l'échangeur complètement étanche à l'air.

La batterie de gaine avec résine d'étanchéité est utilisable au-delà de 200Pa de pression (norme classe II).

## BATTERIE DE REFROIDISSEMENT NON-ISOLÉE AVEC SÉPARATEUR DE GOUTTES ET BAC DE RÉCUPÉRATION DE CONDENSATS

Ce produit est dédié aux applications de conditionnement d'air avec de la déshumidification. La batterie se compose de l'échangeur, d'un éliminateur de gouttes ainsi que d'un bac de récupération du condensat. La tôlerie est en inox pour permettre une hygiène parfaite et garantir une longue durée de vie. Les pièces sont conçues pour garantir un parfait écoulement du condensat. Ce produit est lui aussi adaptable sur tous types de gaines ronds ou rectangulaires, mais aussi personnalisable au niveau de la performance de transfert de chaleur.

Plusieurs diamètres disponibles de 160mm à 1000mm.





## III BATTERIE DE REFROIDISSEMENT ISOLÉE AVEC SÉPARATEUR DE GOUTTES ET BAC DE RÉCUPÉRATION DE CONDENSATS

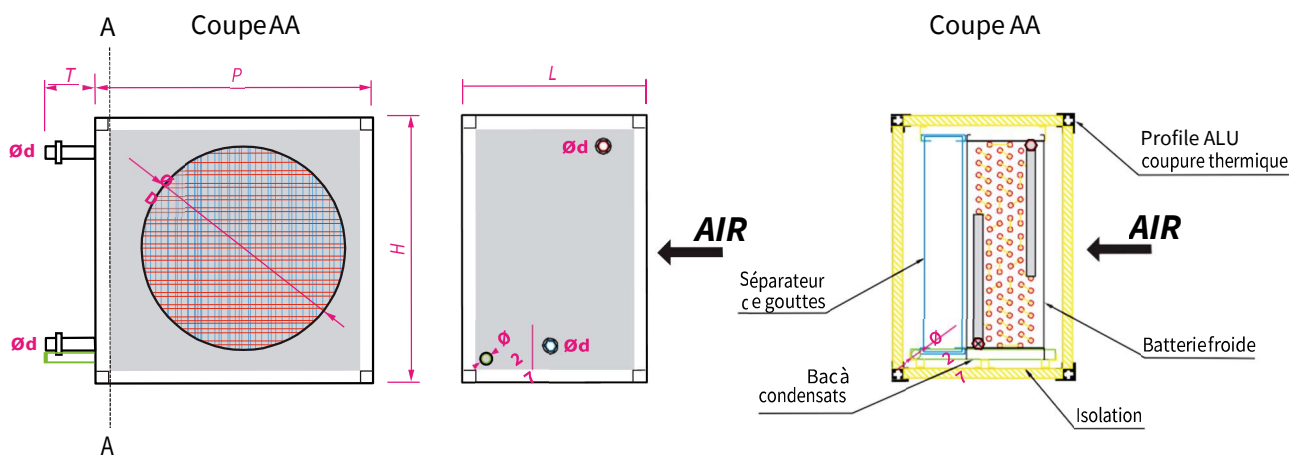
Ce produit est dédié aux applications de conditionnement d'air avec de la déshumidification. La batterie se compose de l'échangeur, d'un éliminateur de gouttes démontable ainsi que d'un bac de récupération des condensats.

L'ensemble se trouve dans un caisson isolé afin d'éviter la condensation à l'extérieur. Le caisson est composé d'un cadre de profilés en aluminium avec une coupure thermique intégrée.

La cuve est posée sur des glissières, ce qui permet une extraction facile en cas de démontage ou lors d'opérations de maintenance. La gamme est composée de différentes tailles de caisson allant de 250 à 630 mm. La gamme peut être étendue en fonction des demandes.

L'échangeur peut être dimensionné en fonction des conditions du flux d'air et du fluide.

La batterie de refroidissement isolée est disponible jusqu'à 6 rangs maximum. La batterie peut être une batterie à eau ou un évaporateur.



Modèle	H (mm)	P (mm)	L (mm)	ØD (mm)	Ød (mm)	T (mm)
G-caisson 250	444	503	562	250	Au choix Ø28-Ø35 Ø42	Min. 120 mm
G-caisson 315	519	538				
G-caisson 400	594	623				
G-caisson 500	669	723				
G-caisson 630	819	853				